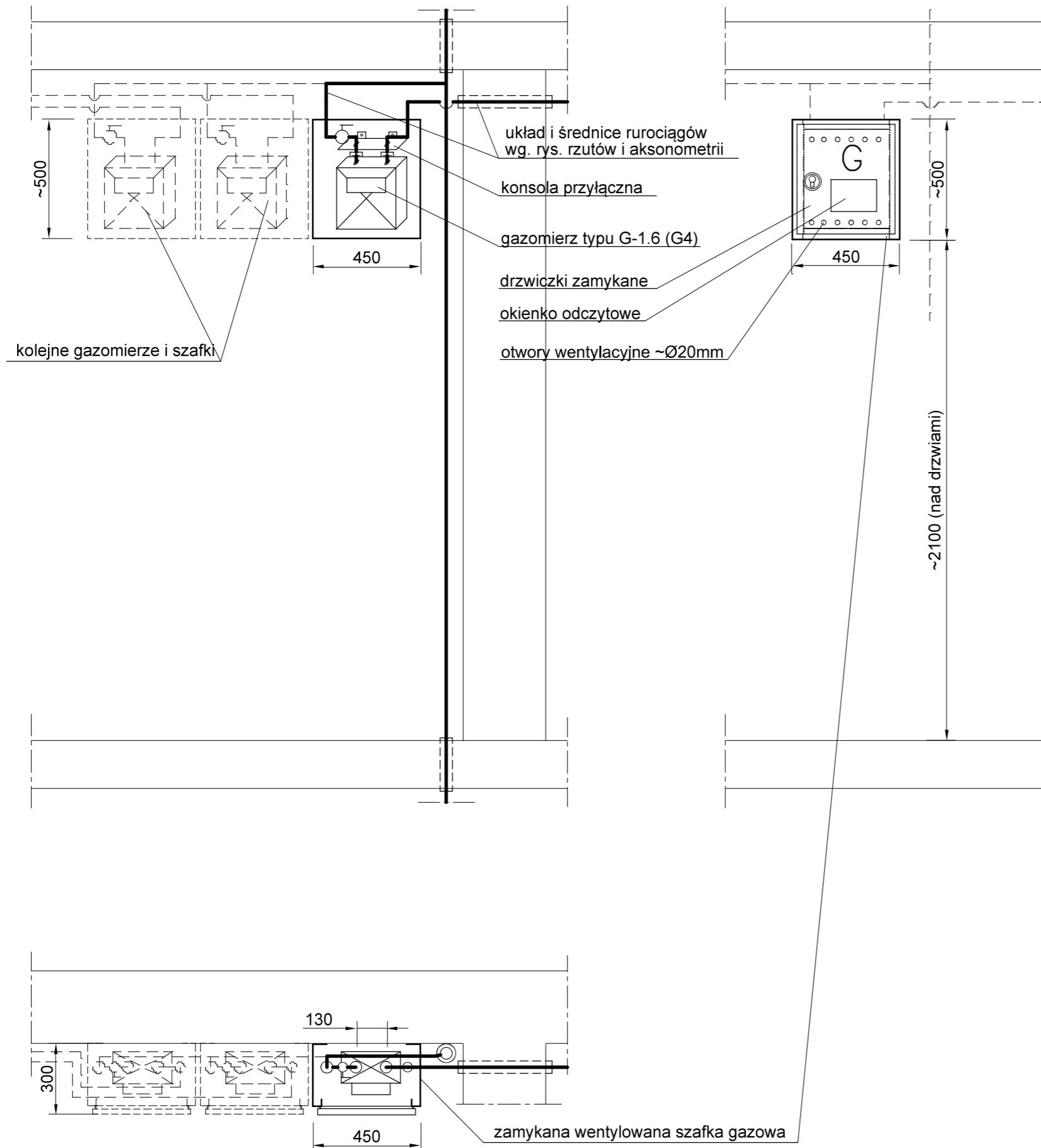


ZABUDOWA GAZOMIERZY

SZAFKI GAZOWE



UWAGI:

- Szafki gazowe winny być wykonane z blachy malowanej proszkowo lub z materiałów co najmniej trudnozapalnych, z zamykanymi na klucz drzwiczkami, bez "pleców" lub z wyciętymi otworami montażowymi, z otworami wentylacyjnymi.
- Gazomierze montować z zastosowaniem konsoli przyłączeniowych do gazomierzy.
- Mocowanie szafek i konsoli do ścian klatek schodowych.
- W niektórych miejscach może wystąpić konieczność odsunięcia od siebie gazomierzy i szafek tak aby nie zabudować puszek instalacji elektrycznych i telekomunikacyjnych.

Inwestor:	WSPÓLNOTA MIESZKANIOWA Nr 73 przy ul. Pawlikowskiego 4, 97-300 Piotrków Trybunalski	
Objekt:	Budynek mieszkalny wielorodzinny przy ul. Pawlikowskiego 4, 97-300 Piotrków Tryb.	Br.: SANIT.- -INSTAL.
Temat:	WYMIANA WRAZ Z PRZEBUDOWĄ WEWNĘTRZNEJ INSTALACJI GAZOWEJ	Skala: 1:20
Rysunek:	ZABUDOWA GAZOMIERZY	Rys. nr.: 7
Projektował: mgr inż. Adam Olczyk	Nr upr. proj.: upr. proj. nr UAN.V.8388/150/89 par. 4 ust. 2, par. 5 ust. 1, par. 7, par. 13 ust. 1 pkt 4 lit. a i b	Podpis:
		Data: 12.2021r.